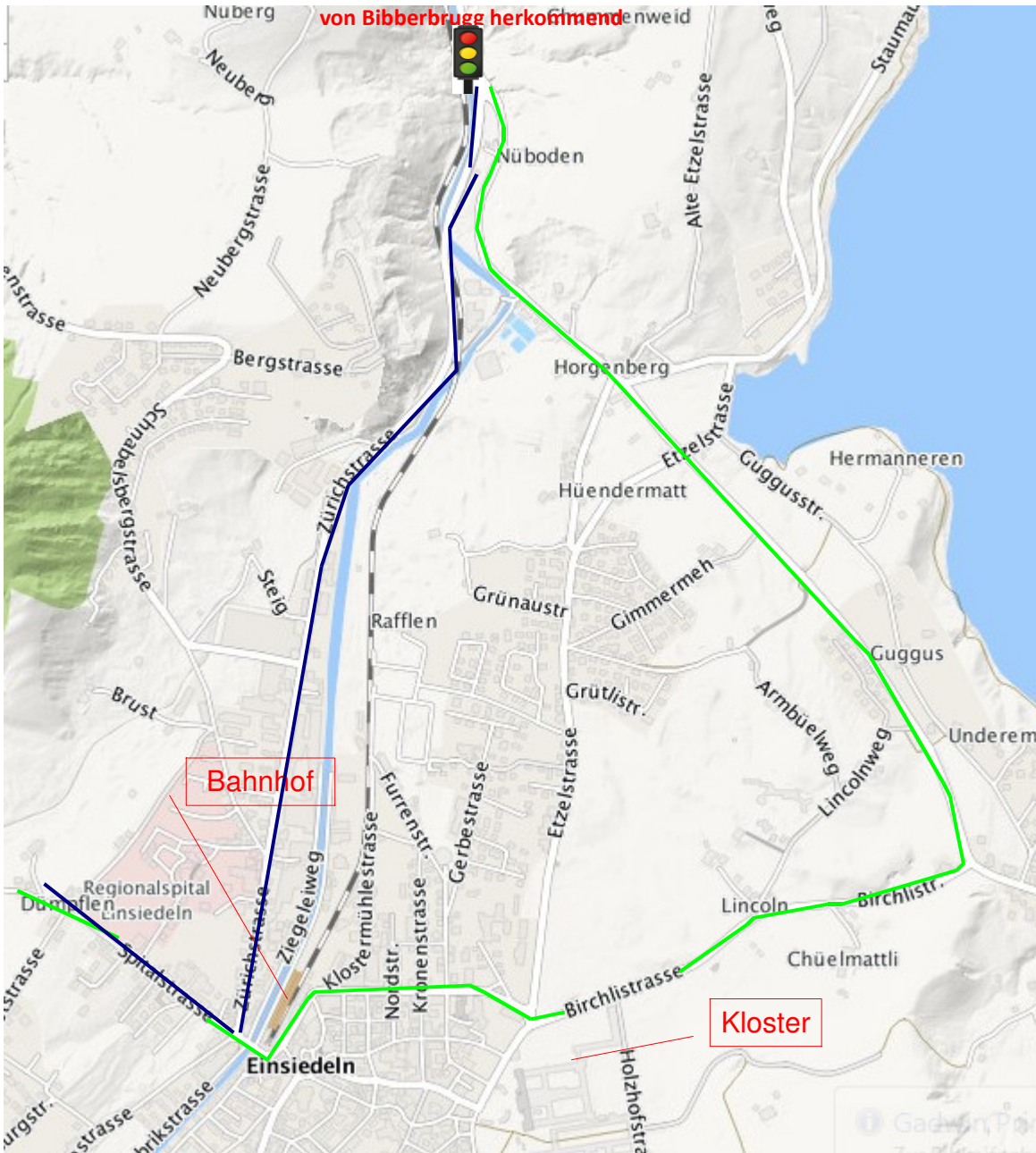


Von Biberbrugg herkommend, ist der direkte Weg an der Ampel rechts (Zürichstrasse, auf diesem Kartenausschnitt blau). Sie können auch die Umfahrungsstrasse (grün) nehmen (führt am Kloster vorbei).



Beim Bahnhof von der Zürichstrasse her kommend beim Kreisell rechts vom Kloster her kommend gerade über den Kreisell auf die Spitalstrasse, am Spital vorbei geradeaus bis Überquerung des Bächleins, dann links

