



SCHWEIZER EURASIER CLUB

Mitglied der Internationalen Eurasier Union 2000

Herbstwanderung 2018

Unsere diesjährige Herbstwanderung führt uns nach Einsiedeln, wo uns Markus und Anita Kälin ihre Heimat zeigen. Wir machen eine Wanderung von ca. 1 1/2 Std.

Treffpunkt: **Sonntag, 14. Oktober 2018** um **10.00 Uhr** beim Schiessstand Riet, Katzenstrickstrasse, 8840 Einsiedeln

Mittagessen: Anita Kälin kocht für uns (Menüs siehe Anmeldetalon). Getränke sind vor Ort erhältlich.

Kuchenspenden nehmen wir wie immer gerne entgegen.

Mit dem Erlös des Kuchen- und Getränkeverkaufs wird ein Teil der Unkosten gedeckt.

Anfahrt: siehe Anhang

Anmeldungen bitte mit untenstehendem Talon und Menüangabe **bis 08. Oktober 2018** an das Sekretariat: Ruth Andereg, Wilgibelweg 20, 8910 Affoltern am Albis oder online unter www.eurasier-schweiz.ch.

Der Vorstand freut sich, mit euch diesen Sonntag zu verbringen.

Affoltern am Albis, im September 2018

✂-----

ANMELDUNG zur Herbstwanderung

Ja, wir kommen mit Personen

___ Anzahl Menü mit Fleisch à Fr. 26.00 (Suppe, Kalbfleischpastetli)

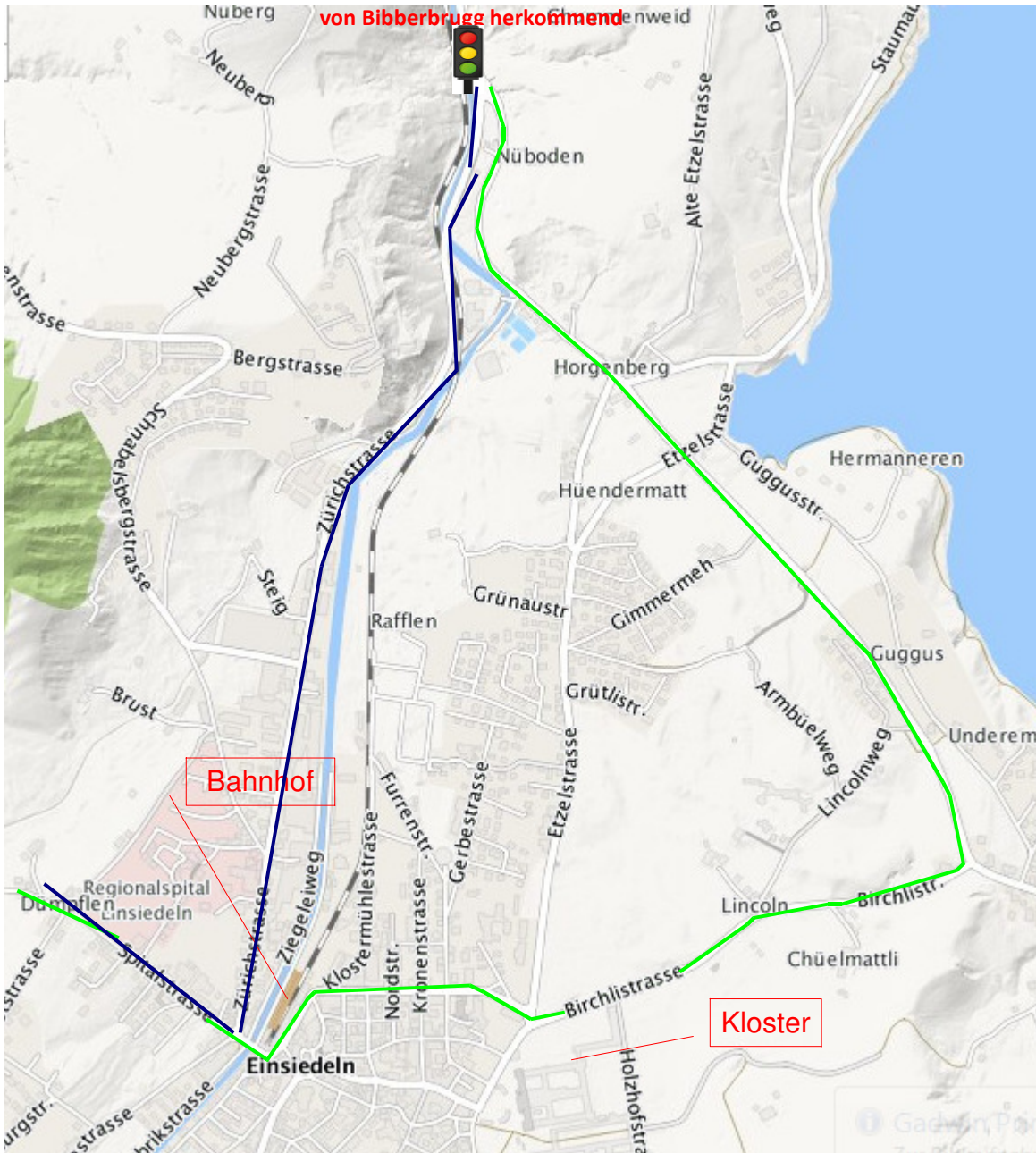
___ Anzahl Menü ohne Fleisch à Fr.20.00 (Suppe, Gemüsepastetli)

Wir bringen Kuchen mit (falls ja, bitte ankreuzen)

Name:.....

Adresse:.....

Von Biberbrugg herkommend, ist der direkte Weg an der Ampel rechts (Zürichstrasse, auf diesem Kartenausschnitt blau). Sie können auch die Umfahrungsstrasse (grün) nehmen (führt am Kloster vorbei).



Beim Bahnhof von der Zürichstrasse her kommend beim Kreisel rechts vom Kloster her kommend gerade über den Kreisel auf die Spitalstrasse, am Spital vorbei geradeaus bis Überquerung des Bächleins, dann links

